

## FASHION & BIKING INSIEME: LA LINEA COSMOPOLITAN FASHION-TECH DI SITIP, NATA PER L'URBANWEAR CONTEMPORANEO, ISPIRA IL "SETTORE CICLISMO" CON DESIGN, STILE E PERFORMANCE

Eurobike 2022 – 13-17 luglio – Francoforte  
Hall 9.1 - Stand B35

30esima edizione, una nuova location - da Friedrichshafen sul lago di Costanza alla moderna Francoforte - e un nuovo tema portante per **Eurobike**: *From cycling to mobility*, un claim che va a sottolineare il percorso e il cambiamento che la bicicletta ha compiuto in questi anni, da dispositivo prettamente ricreativo e sportivo a mezzo di trasporto a sostegno della rivoluzione della mobilità.

Nella fiera più importante del settore ciclistico, dove sono esposte tutte le novità sportive - dalle tecnologie, all'abbigliamento, agli accessori - presenta anche **Sitip**, che a questo sport è da anni legata per expertise e passione, con i suoi tessuti tecnici.



All'interno della proposta completa di Sitip per lo sportswear, la linea **NATIVE Sustainable Textiles**, che mixa avanguardia, sostenibilità, tecnologia e performance: tessuti riciclati certificati GRS per la cui produzione vengono utilizzate sostanze chimiche a basso impatto ambientale.

In fiera potrete scoprire i prodotti di Sitip destinati al mercato dello sportswear:

- **BLIZZARD Thermal Comfort**, che garantisce all'atleta un comfort termico superiore;
- **SPORTAGE White Opacity**, molto traspirabile, confortevole e dal perfetto fit garantendo massima coprenza e protezione dai raggi UV (UPF 50+);
- **THUNDERBIKE POWER Stretch&Shield**, pensato per sport ad alte prestazioni con la sua elasticità e vestibilità;
- **IMPACT Abrasion Resistant Fabric**, dall'elevata resistenza all'abrasione.

### LA LINEA COSMOPOLITAN FASHION-TECH APPRODA NEL CICLISMO

L'assoluta novità è rappresentata dalla linea **COSMOPOLITAN FASHION-TECH**, che, pensata per essere di stile, di design e per essere impiegata nell'urbanwear, entra oggi a tutti gli effetti nel mondo del ciclismo: tessuti elasticizzati e dalla mano morbida - grazie alla tecnologia **MICROSENSE Soft Performance** - resistenti e coprenti, grazie alla tecnologia **ECLIPSE Sun Protection**, che

garantisce protezione dai raggi UV – traspiranti, di facile manutenzione e che migliorano con le loro qualità e caratteristiche il comfort e le performance degli atleti.

È il caso del **COBRA 40 Power**, tessuto ad alta compressione - da 215 gr - e composto per il 32% di Elastan: supporto muscolare e compressione eccezionali che ben si prestano all'utilizzo per pantaloncini da ciclismo per un comfort e uno stile contemporaneo.

**ART. COBRA 40 POWER**

<b>FABRIC TYPE</b>	Circular Knit - Fine Gauge - Plain solid
<b>COMPOSITION</b>	PA 68% - EA 32%
<b>H/cm</b>	145 cm
<b>g/m<sup>2</sup></b>	215 g
<b>APPLICATION</b>	Urbanwear / Activewear
<b>END USE</b>	Top & Leggings / Workout

**SITIP LABELS**  
COSMOPOLITAN FASHION-TECH

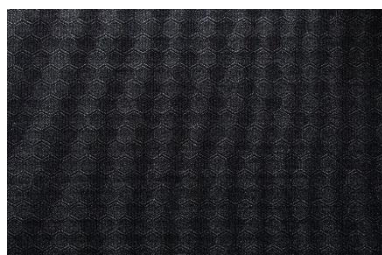
**APPLIED TECHNOLOGIES**  
ECLIPSE SUN PROTECTION  
MICROSENSE SOFT PERFORMANCE

**SUITABLE END USE**

**FUNCTIONS**  
4 way stretch, Shaping, Skin comfort, No see-through effect, Free cut, UPF 50+

**CERTIFICATES**  
bluesign, SYSTEM PARTNER, DEKO-TEX ECO PASSPORT

**COBRA 40 Power** è disponibile in vari disegni, ottenuti con la tecnica della goffatura, che crea sul tessuto pattern esclusivi e moderni con effetti geometrici e di design.



COBRA 40 Power dis. Abeille



COBRA 40 Power dis. Carreaux

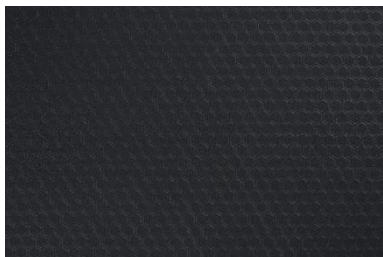


COBRA 40 Power dis. Seersucker

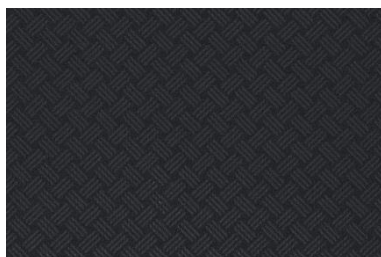
Leggermente più pesante (225 gr) e in versione riciclata, è il **NATIVE-COSMOPOLITAN OSLO**, adatto per tights&leggings, ma anche in questo caso perfetto per i pantaloncini da ciclismo: bielastico, compressivo, con protezione ai raggi UV (UPF 50+) - grazie alla tecnologia **ECLIPSE Sun Protection** - free-cut, dall'effetto coprente e confortevole sulla pelle, grazie alla tecnologia **MICROSENSE Soft Performance**, come anche COBRA 40 Power.

In versione bianco stampa, Sitip presenta il **COSMOPOLITAN KYOTO**, perfetto per l'activewear: 240 gr di tessuto circolare in poliester, arricchito dalle stesse tecnologie performanti **ECLIPSE Sun Protection** e **MICROSENSE Soft Performance** dei precedenti tessuti in poliammide.

Per la maglieria da ciclismo, particolarmente adatta per la mezza stagione, Sitip propone due tessuti garzati al rovescio: il **NATIVE-INSTICT GZ**, riciclato pre-consumer in poliammide, con protezione UPF 50+, termico, stretch e disponibile in due disegni goffrati, e l'**ENERGY PLX GZ**, in versione bianco stampa, più pesante ma sempre stretch, termico e anch'esso dotato di protezione UPF 50+.



*NATIVE-INSTICT GZ dis. Abeille*



*NATIVE-INSTICT GZ dis. Barrets*



*ENERGY PLX GZ*

Infine, in fiera potrete toccare con mano i completi sportivi delle più importanti gare nazionali e internazionali, come la **Maglia Rosa 2022**, e le divise delle squadre professionistiche, realizzate interamente con i tessuti tecnici Sitip.